

**X Gemeente  
X Amsterdam  
X**



# Verkenning Multimodale Knoop Duivendrecht

19 november 2024

Brian Maduro – projectleider Verkenning VRA

Eric Holtrop & Tom Lodder – Witteveen+Bos

# Programma vanavond

- **Deel 1 – Toelichting (30 min)**

- Informeren over stand van zaken Verkenning Multimodale Knoop Duivendrecht
- Informeren over onderzoek Witteveen+Bos / Civic over schetsontwerp openbare ruimte, stationsentree en aansluiting omgeving

- **Deel 2 – In gesprek (60 min)**

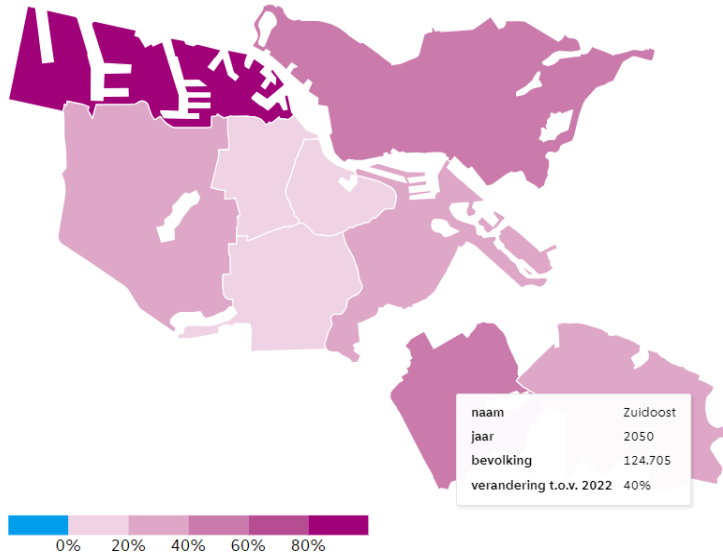
- Ophalen zorgen & wensen
- Ophalen aandachtspunten

# Station Duivendrecht



# Aanleiding: Veel ontwikkeling tot 2040

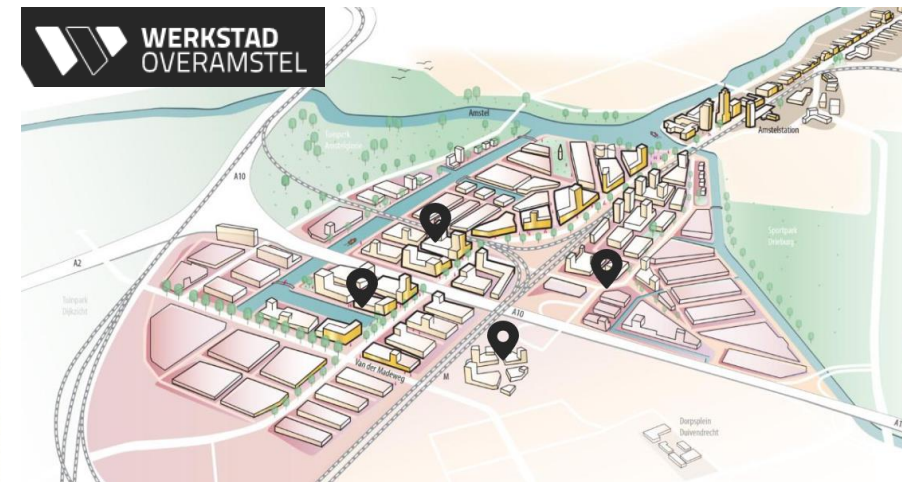
Waar in de stad gaat de bevolking groeien of krimpen?



## DE NIEUWE KERN

### Stedenbouwkundig raamwerk

Definitief - maart 2024



# Verkenning Multimodale Knoop Duivendrecht 2040

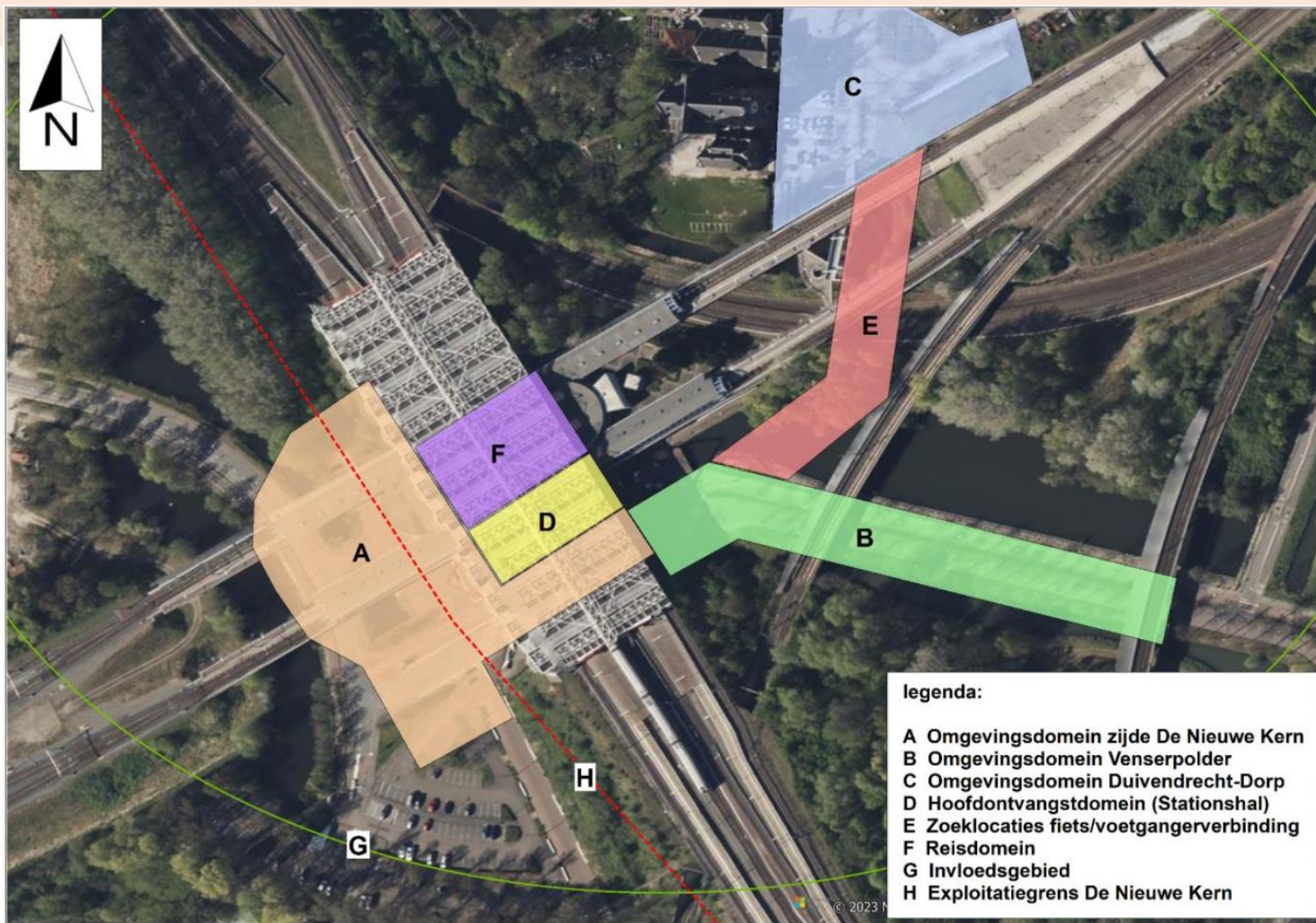
- De volgende partijen werken sinds 2023 samen aan de verkenning:



# Doel verkenning

- Visie 2040 station Duivendrecht en openbare ruimte
- Goed bereikbaar en aantrekkelijk stationsgebied
- Overstappen én in- en uitstappen
- Veranderende omgeving
- Verbinden van de verschillende delen binnen de gemeente Ouder-Amstel

# Onderzoeksgebied



# Verkenning Multimodale Knoop Duivendrecht

## **Wat hebben we tot nu toe onderzocht:**

1. Toename reizigers richting 2040
2. Waar moet het station en omgeving aan voldoen in 2040? (eisen en wensen)
3. Mogelijke fiets- en voetgangersverbinding tussen Duivendrecht en De Nieuwe Kern

## **Onderwerp vanavond:**

4. Stationsentree en openbare ruimte rondom het station



# 4 | Hoe kan de stationsentree en openbare ruimte rondom het station verbeterd worden?

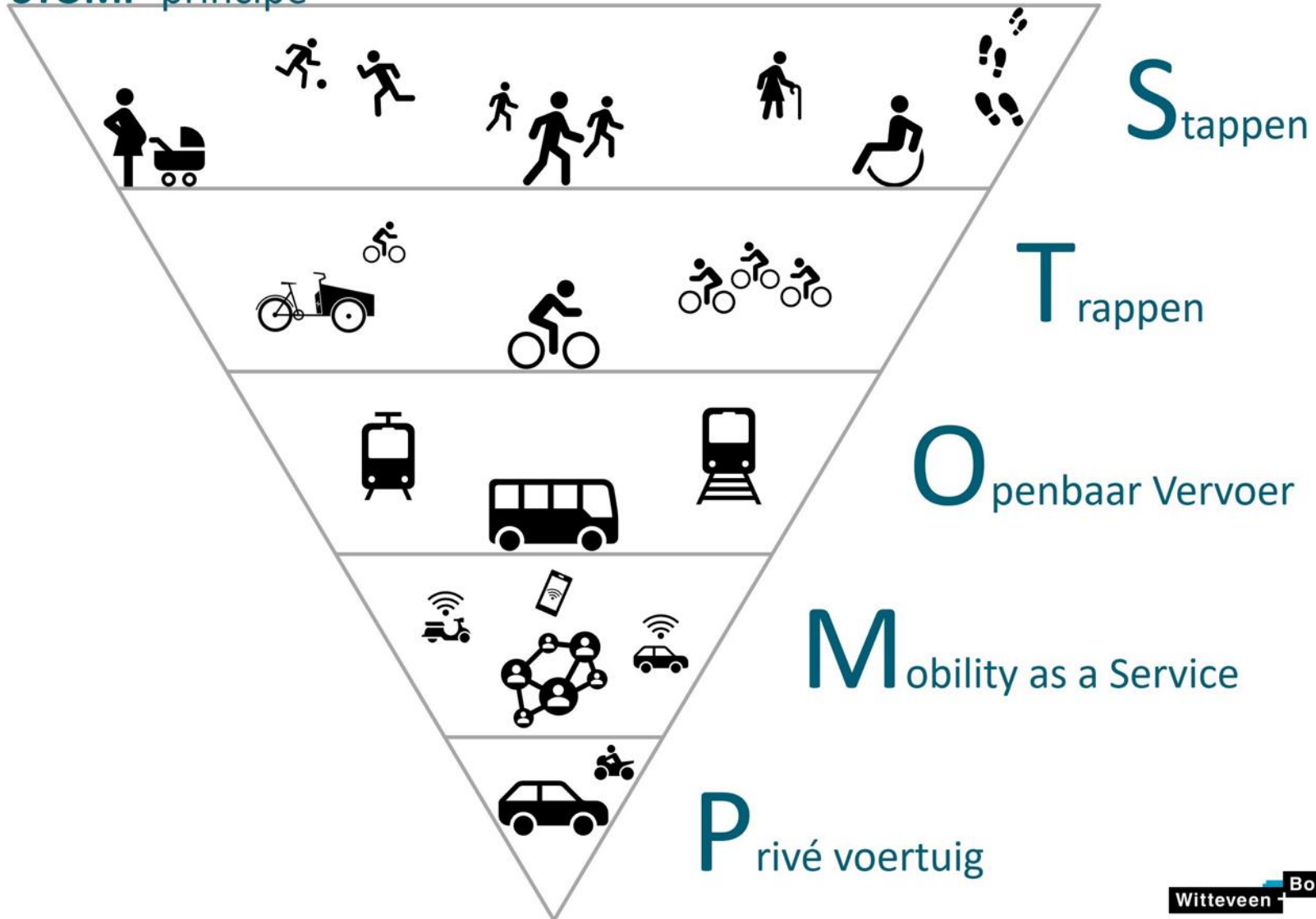
- **Wie?** Adviesbureau Witteveen+Bos & Civic Architects
- **Wat?** Schetsontwerp openbare ruimte, stationsentree en aansluiting op de omgeving.
- Fasering belangrijk (uitwerking en uitvoering)
- Studie naar verschillende varianten





*Verblijfskwaliteit...*

## STOMP-principe



# Ecologisch netwerk



**Legenda**

- Soort ecopassage
  - Faunapassage
  - Faunarichel
  - Fauna uittreedplaats (FUP)
  - Faunagoot
  - Vispassage
  - Rietland
  - Eekhoornbrug
  - Wildrooster
  - Onderdoorgang
- Status**
  - Gerealiseerd
  - In de planning
  - Op termijn
- Ecologische structuur
- Hoofdgroenstructuur
- Natuurnetwerk NL
- Natuurnetwerk NL - verbindingen
- Natuurnetwerk NL - weidevogels
- Natura 2000
- Natura 2000 - IJmeer Markermeer



↔ Duivendrecht



# Doelsoorten

## Duivendrecht

### SPREEUW

De spreeuw is vooral bekend van de spectaculaire zwermen in het najaar. Maar wist je ook dat de spreeuw meesters zijn in het imiteren van geluiden? Ze doen van alles na: andere vogels, kikkers, katten, honden tot aan treingeluiden aan toe. Je kan het volgende doen om de spreeuw te helpen:

1. Hang spreeuwenkasten op, groepjes van 3 kasten op 3-5 meter hoogte
2. Plant besenstruiken, favoriet zijn meidoorn en wilde kardinaalsmuts
3. Zorg voor meer bloemrijke graslanden en bermen



### TUINBLADSNIJDER

Deze wilde bij is een specialist in origami. Ze snijden kleine rondjes uit blaadjes, vouwen ze op en bekleden hun nestjes ermee. Dat levert prachtige gevulde gaatjes op in bijenhoteis. Om deze bijzondere bij in je tuin te krijgen moet je een goed hotel én restaurant aanbieden:

1. Plaats een goed insectenhotel op een zonnige plek
2. Zorg voor veel wilde bloemen in de tuin, in de straat. Favoriet zijn groot katklapros en honingklaver
3. Plant bloesemstruiken zoals meidoorn en hondsroos



### GEWONE DWERGVLEERMUIS

Eén vleermuis eet wel honderden muggen per avond. De gewone dwergvleermuis is heel klein, past in een luciferdoosje en weegt niet meer dan een suikerklontje. Deze nuttige nachtdieren slapen overdag in onze gebouwen. Maar wees gerust: ze knagen niet en geven geen overlast. Zo kan je de gewone dwergvleermuis helpen:

1. Houd rekening met deze beschermde soort bij isolatie en renovatie van je woning
2. Hang vleermuiskasten op aan de gevels van je huis
3. Maak de tuin, straat en wijk vleermuisvriendelijk: wilde bloemen, klimplanten, struiken en bomen en dim het licht waar het kan.

## Ouderkerk

### EGEL

De egel is de vriend van iedere tuinliefhebber. De egel eet namelijk als een van de weinige dieren (naaktslakken). Maar de egel heeft het lastig door strakke schuttingen, té nette tuinen en helaas vallen er ook vaak verkeersslachtoffers. Zo kan je de egel helpen:

1. Leg egelsnelwegen aan die zorgen voor veilige routes door de hele wijk
2. Zorg voor schuilplekjes, plant struiken aan en laat bladerhopen liggen
3. Maak een eghuisje voor in de tuin en plaats faunatrappetjes bij het water



### HUISMUS

De mens en de huismus leven al heel lang samen. De musjes broeden onder de daken in onze huizen en in de tuinen vinden ze voedsel en beschutting. Maar de huismus heeft het moeilijk, in gerenoveerde huizen en nieuwbouw kunnen ze vaak geen nestjes maken en er is een tekort aan veilige plekjes en voedsel. Dit heeft de huismus dit allemaal op korte afstand van elkaar nodig om zich thuis te voelen:



## Werkstad Over Amstel

### LAATVLEIEGER

De laatvlieger is één van de grootste vleermuizen in Nederland, met een spanwijdte van zo'n 35 cm. De laatvlieger is zeker niet blind, maar ze vliegen in het donker en dan 'kijken ze met hun oren'. Ze maken een heel hoog geluid en met hun grote oren luisteren ze vervolgens naar de weerkaatsing daarvan: dit noemen we echolocatie. Hiermee weten ze zelfs kleinste muggen in de lucht te vangen. Zo kan je de laatvlieger helpen:

1. Natuurinclusief bouwen: Zorg dat de laatvlieger zich ook in nieuwe gebouwen een goede slaapplek hebben
2. Vleermuisvriendelijk groen: zoveel mogelijk inheemse soorten in de wijk en een variatie aan bomen, struiken, hagen, bloemrijke stroken, klimplanten en groene daken.
3. Vliegroutes: Zorg voor veilige routes tussen verblijfplaatsen (gebouwen) en jachtgebieden (groen) en dim het licht waar mogelijk

### SCHOLEKSTER

Deze weidevogel op stelten komt tegenwoordig steeds vaker in de stad voor. Hier broedt hij op

### GROOT AVONDROOD

avondrood is een prachtige nachtvlinder die van mei tot augustus rondvliegt. Met een beetje geluk spot je hem 's avonds in jouw tuin of op je balkon. Als je overdag goed zoekt vind je misschien wel de rups, de olifantenrups. Met zijn grote nepogen lijkt hij een beetje op een slang, waardoor hij zijn vijanden afschrikt. Zo kan je groot avondrood helpen:

1. Plant wilgenroosje en grote kattenstaart, voedsel voor de rupsen opgroeien
2. De vlinder houdt van de klimplant wilde kamperfoelie, (ruige) graslandjes met struiken en groene daken met wilde bloemen
3. Laat in de herfst bladeren liggen in de tuin en in groenperkjes, dit heeft de pop van groot avondrood nodig om te overwinteren

1. Zorg voor geschikte daken met bloemrijk grasland en eilandjes van grind of schelp  
Schaduwplekken op het dak met bijvoorbeeld pallets of zonnepanelen  
Laten open regenpijpen en afvoeren afdekken met gaas zodat kuikens er niet in vallen



### CITROENVLINDER

Is dat nou een fladderend citroentje? De mannetjes van de citroenvlinder hebben een knalgele kleur en vallen dan heel goed op. Maar als ze hun vleugels op een struik dichtklappen lijken ze net op blaadjes en zijn ze ineens heel goed gecamoufleerd. Het is een vroege fladderaar - de eerste vlinders komen al in maart op de tuinen af, maar vinden ze hun favoriete plant niet? Dan trekken ze weer verder. Zo kan je de citroenvlinder lokken:

1. Plant sporkhout of wegedoorn in de tuin, straat, perkjes en parken. Zonder deze struiken kan de citroenvlinder zich niet voortplanten.
2. Veel nectarbloemen en de tuin, balkon en in de straat. Favoriet zijn grote kattenstaart, koninginnekruid en vlinderstruik.
3. Hang een vlinderkastje op voor een warme, beschutte plek.

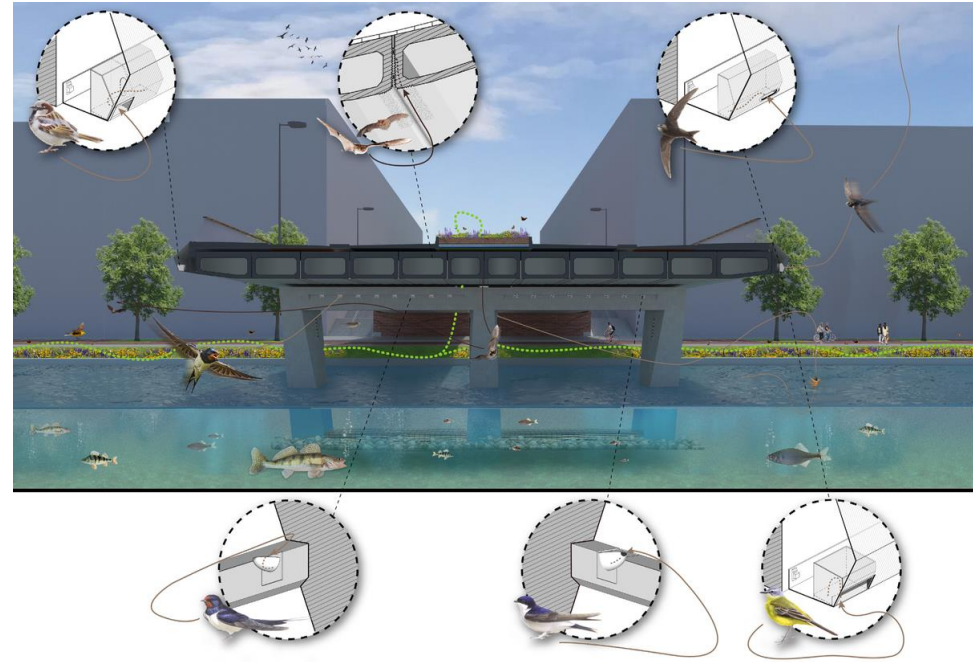


## Duivendrecht als ecologische schakel





# Eco mobiliteit!

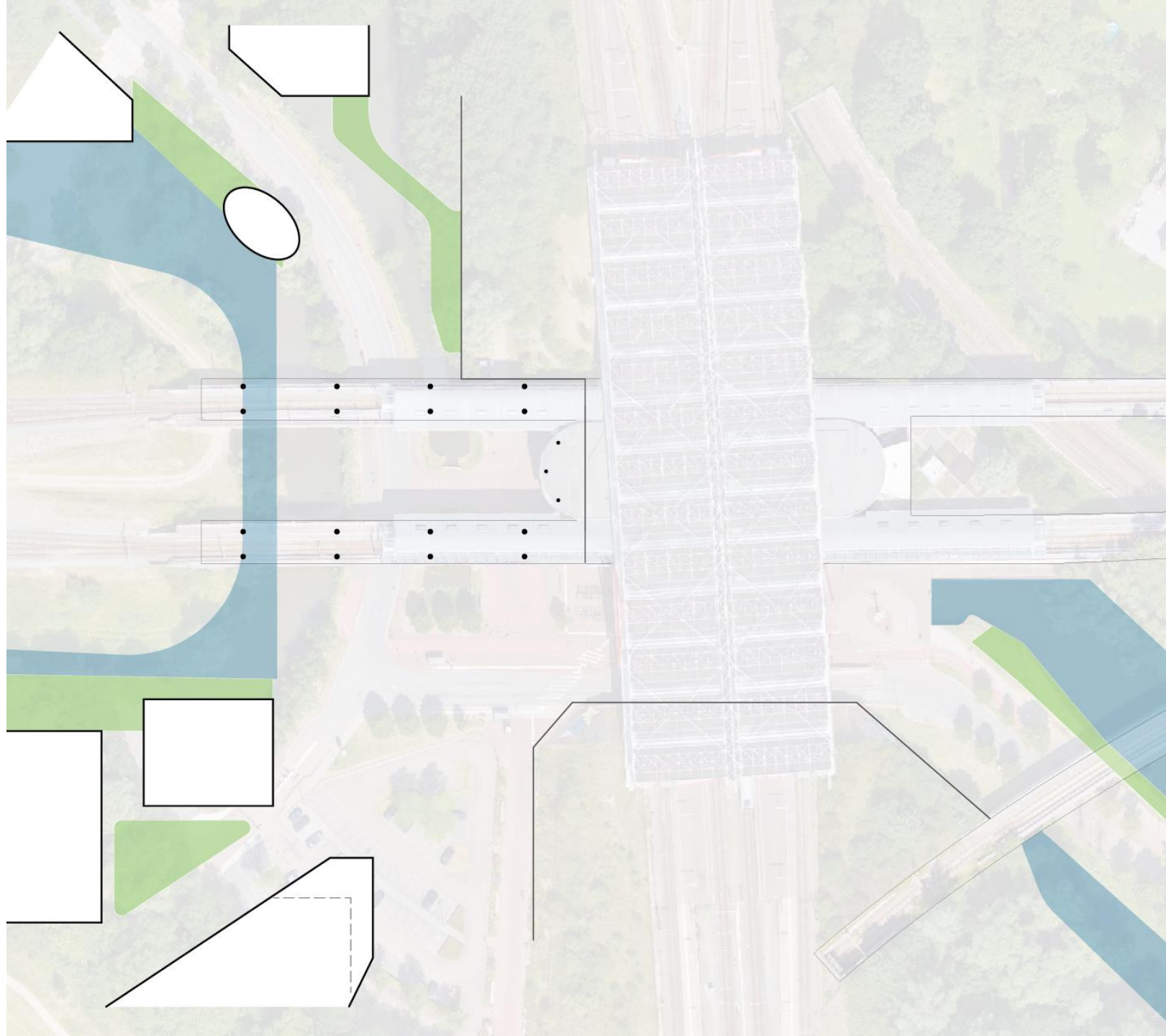


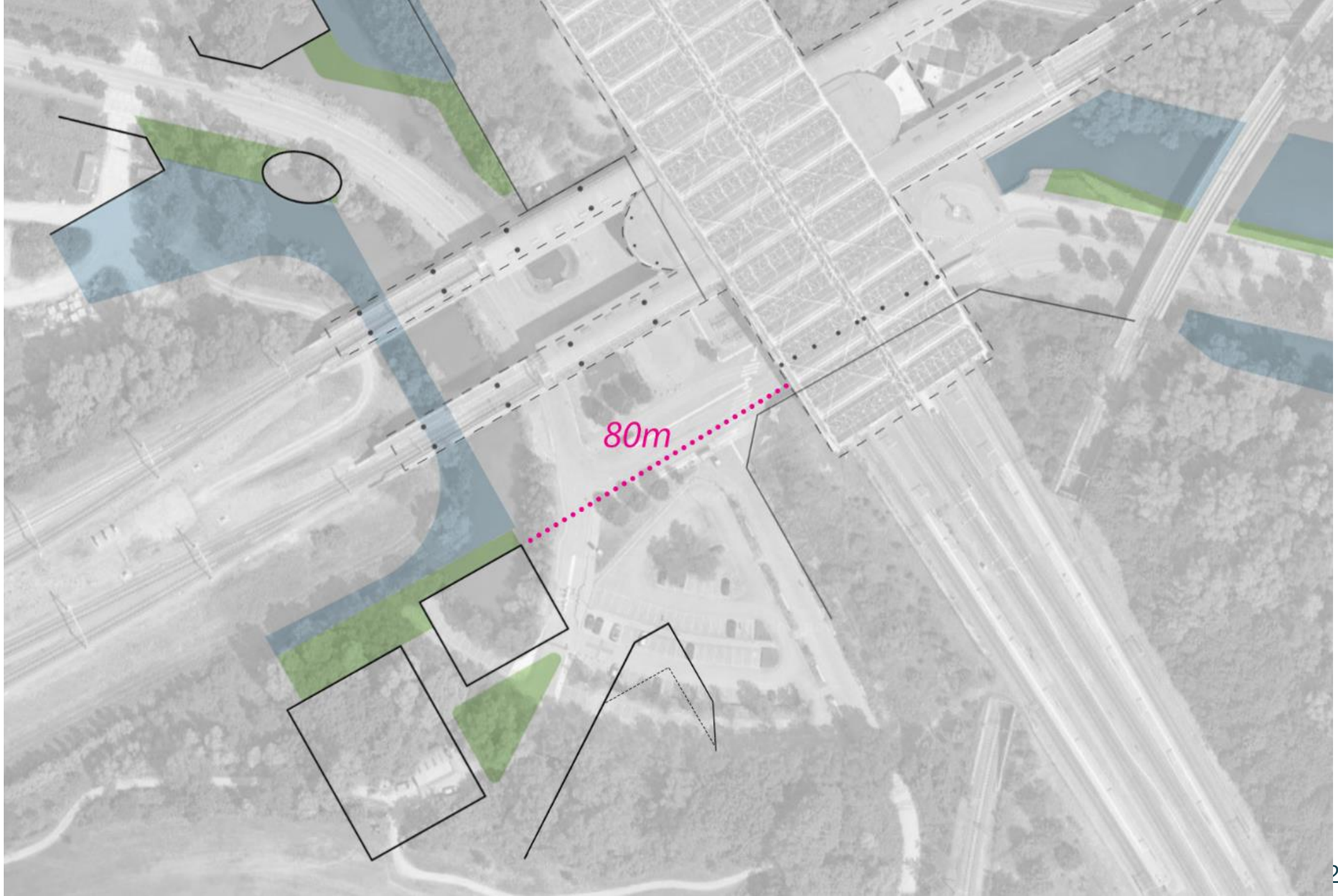
An aerial photograph of a railway station and its surroundings, overlaid with a semi-transparent blue filter. The station is centrally located, with multiple tracks and a large building. The surrounding area includes roads, trees, and some residential or commercial buildings. The text 'Visie op station Duivendrecht' is prominently displayed in the upper left quadrant.

# Visie op station Duivendrecht

## Schaal van de omgeving

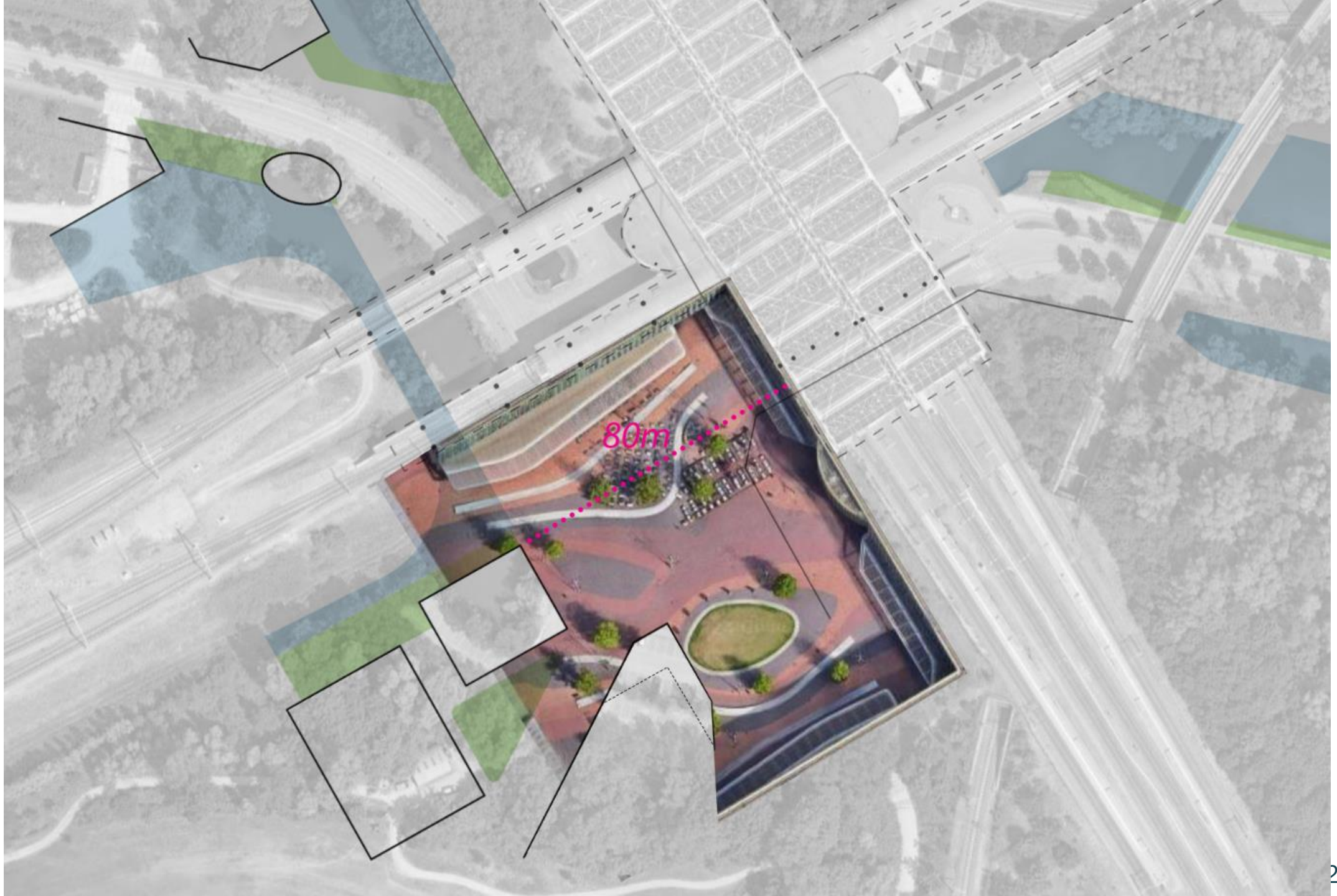
- Wat voor ruimte hebben we het over?













Amsterdam Bijlmer Arena





Amster

Arena

Voetganger op 1 , verkeer is te gast op het plein (NHL stenden)



*Piet Soerplein*

## Looplijnen begeleiden met plantvakken / zitranden

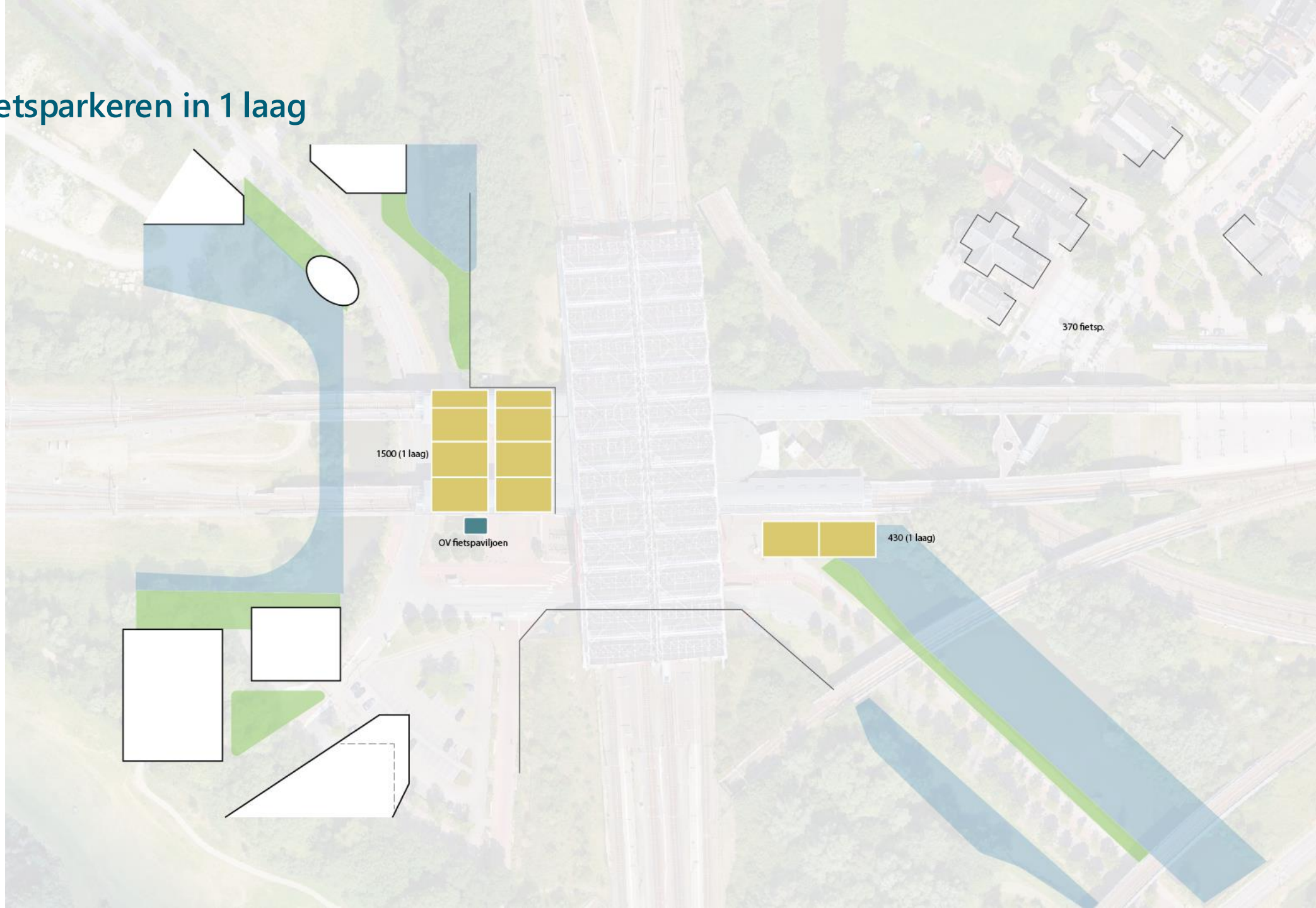


*Notenboompark / Piet Soerplein*

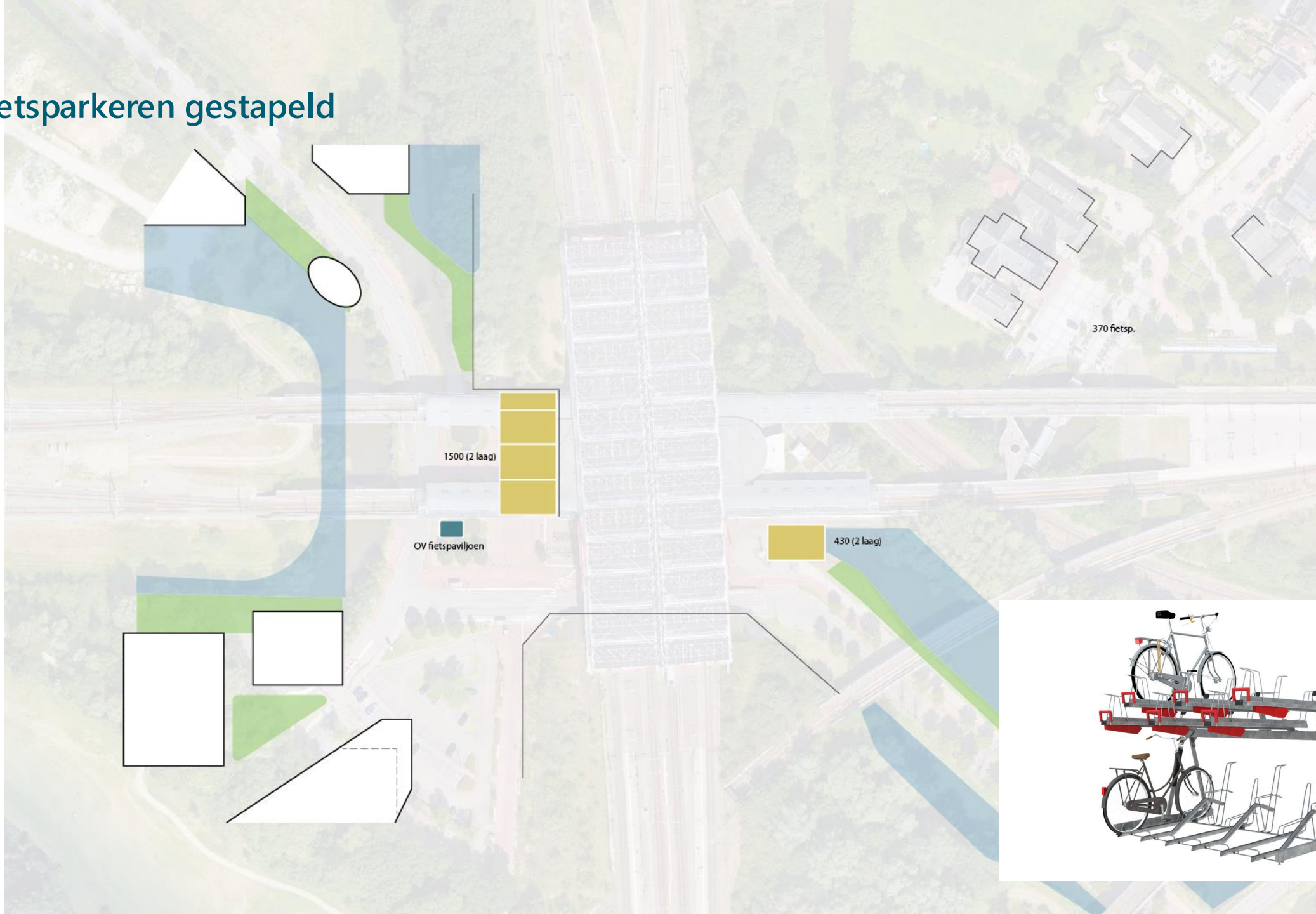


*Piet Soerplein*

# Fietsparkeren in 1 laag



# Fietsparkeren gestapeld



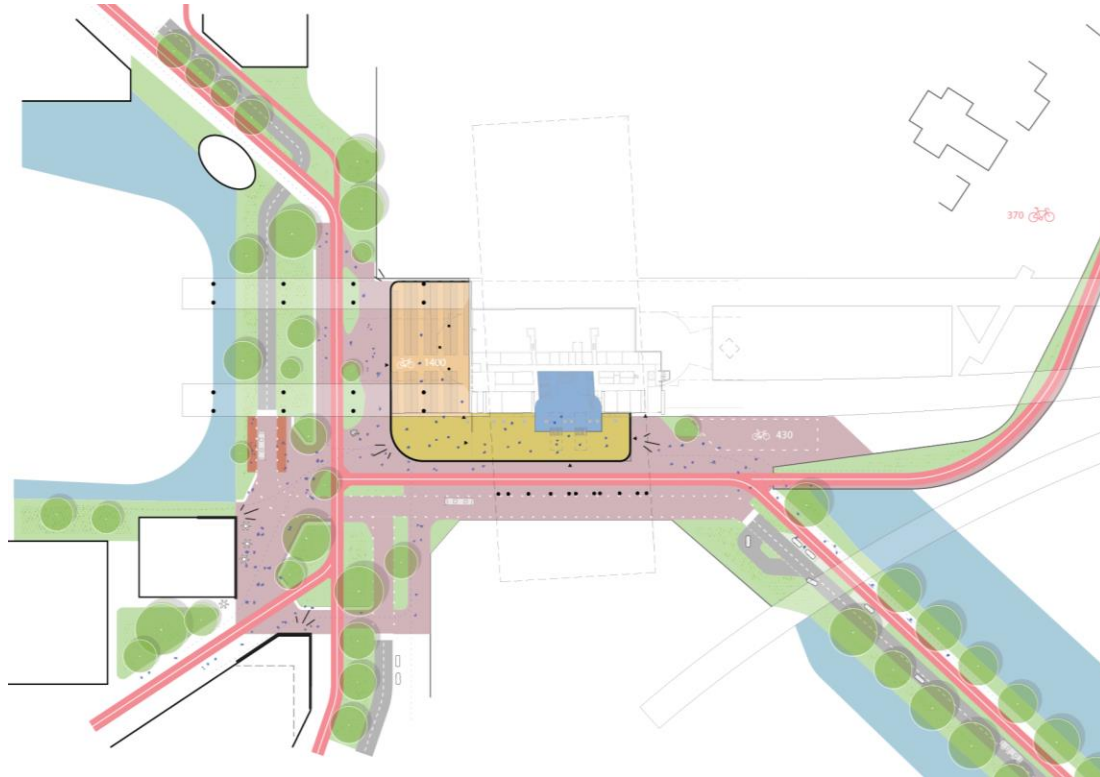
An aerial photograph of a complex highway interchange, overlaid with a semi-transparent blue filter. The image shows multiple lanes of road, overpasses, and surrounding greenery. The text 'Twee ruimtelijke varianten' is centered in the upper left quadrant.

# Twee ruimtelijke varianten

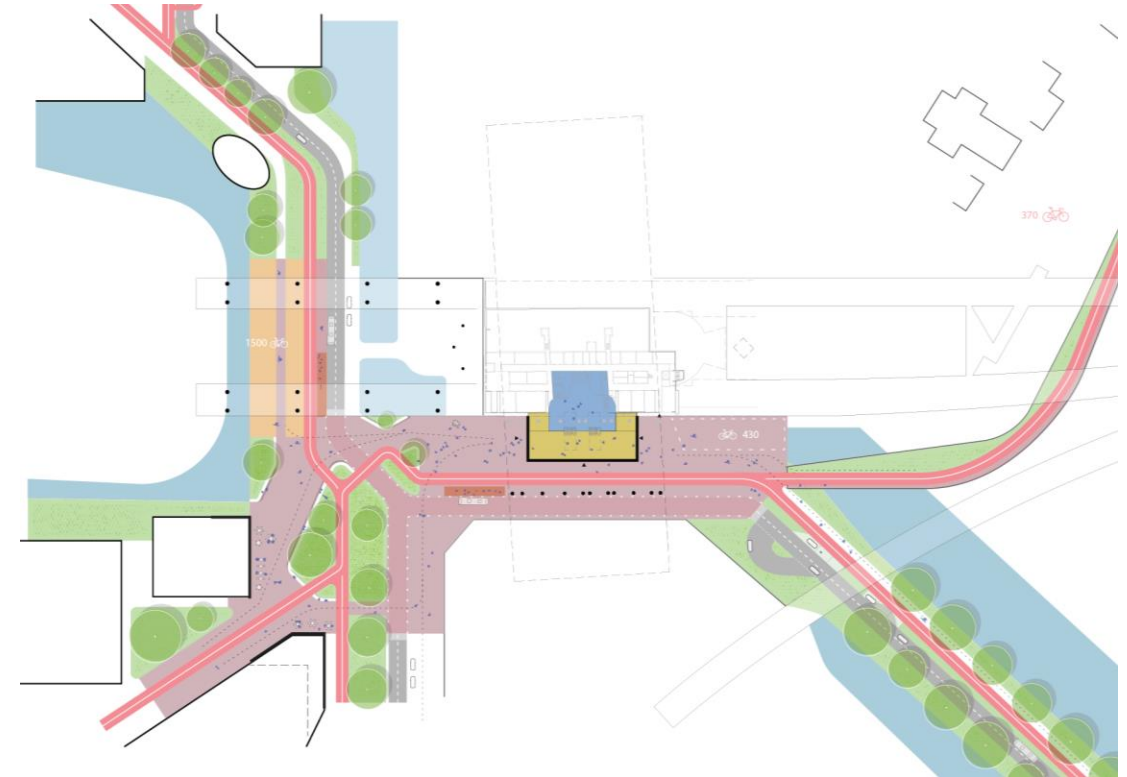




## Variant A: Plein gaat de hoek om



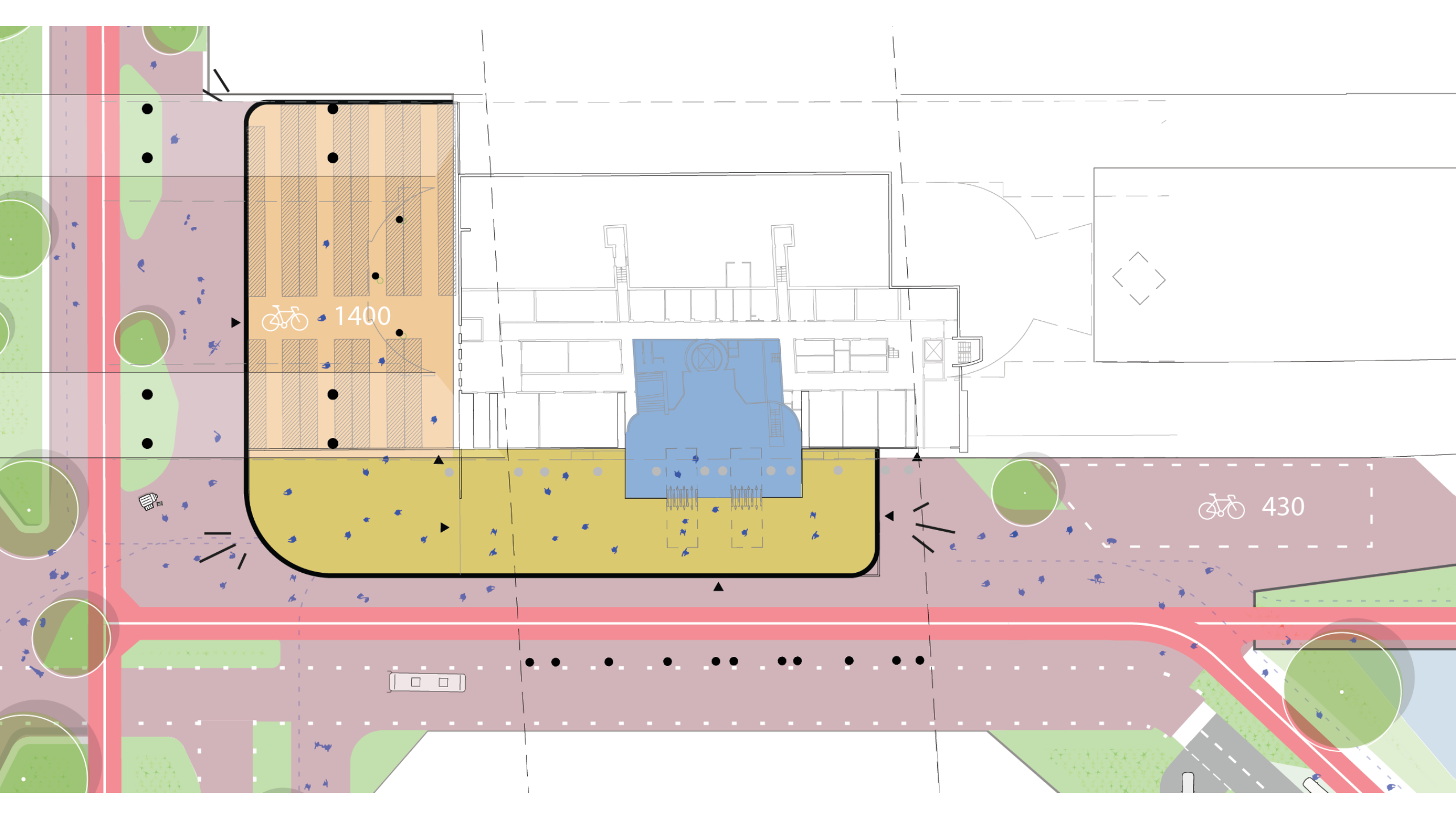
## Variant B: Plein volgt oost-west as

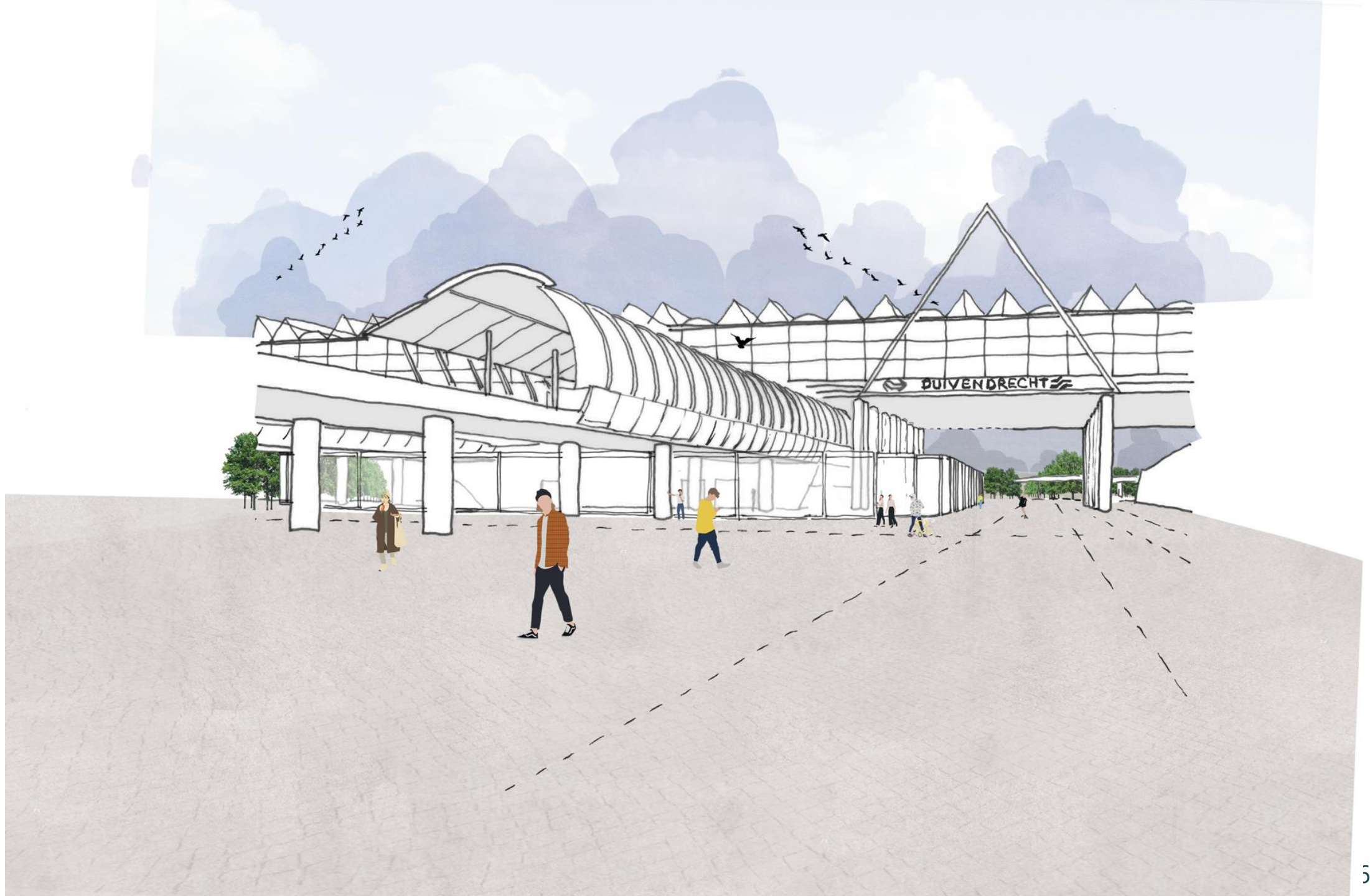


# Variant A: plein gaat de hoek om

- fiets voorziening: oostzijde gebouwd
- Fietspad: oostzijde
- Busbaan: westzijde
- Verkeer: 2 kruisingen
- Ruimtelijk: compacter plein / groene oevers
- Afstand bebouwing: Toenadering vanuit station



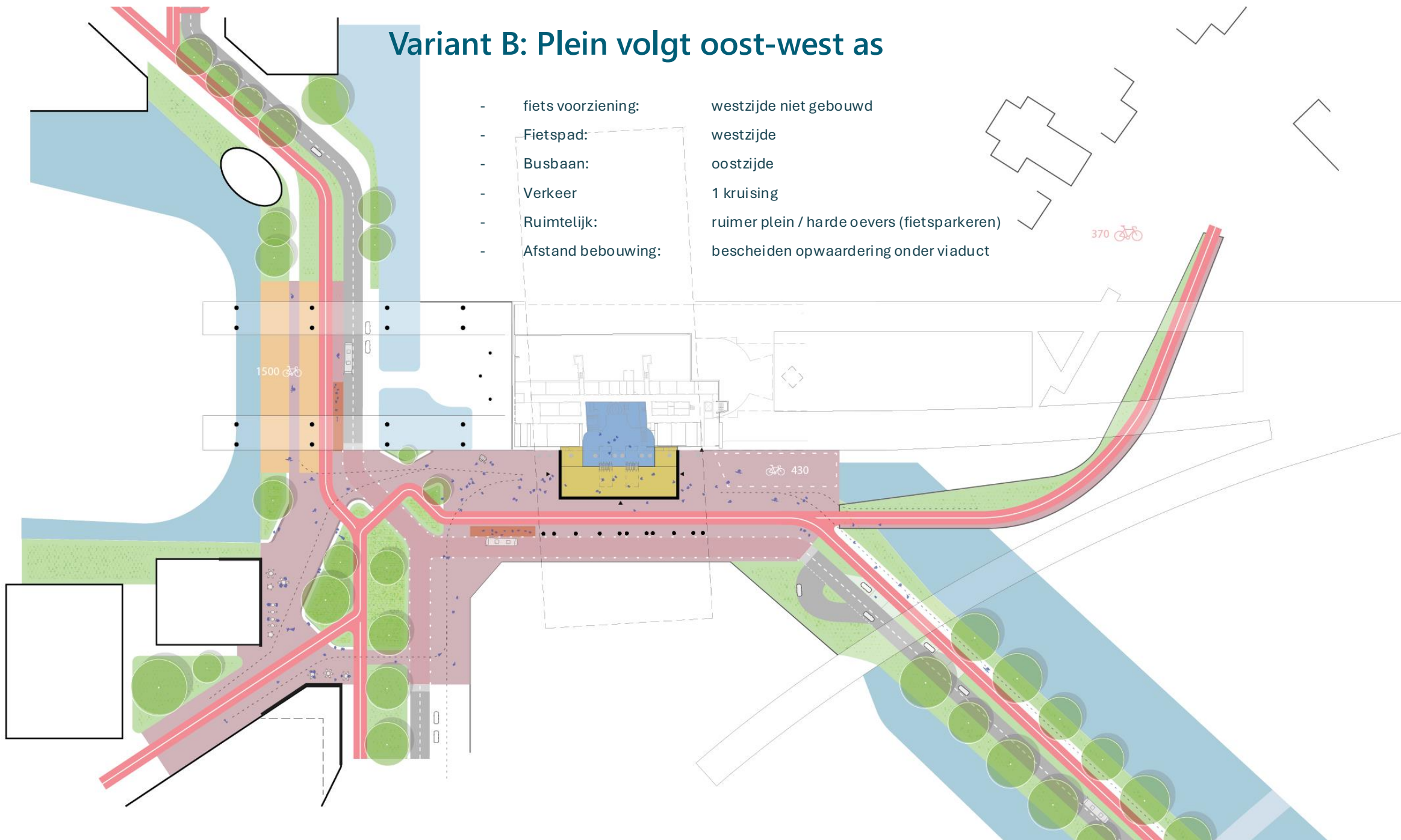


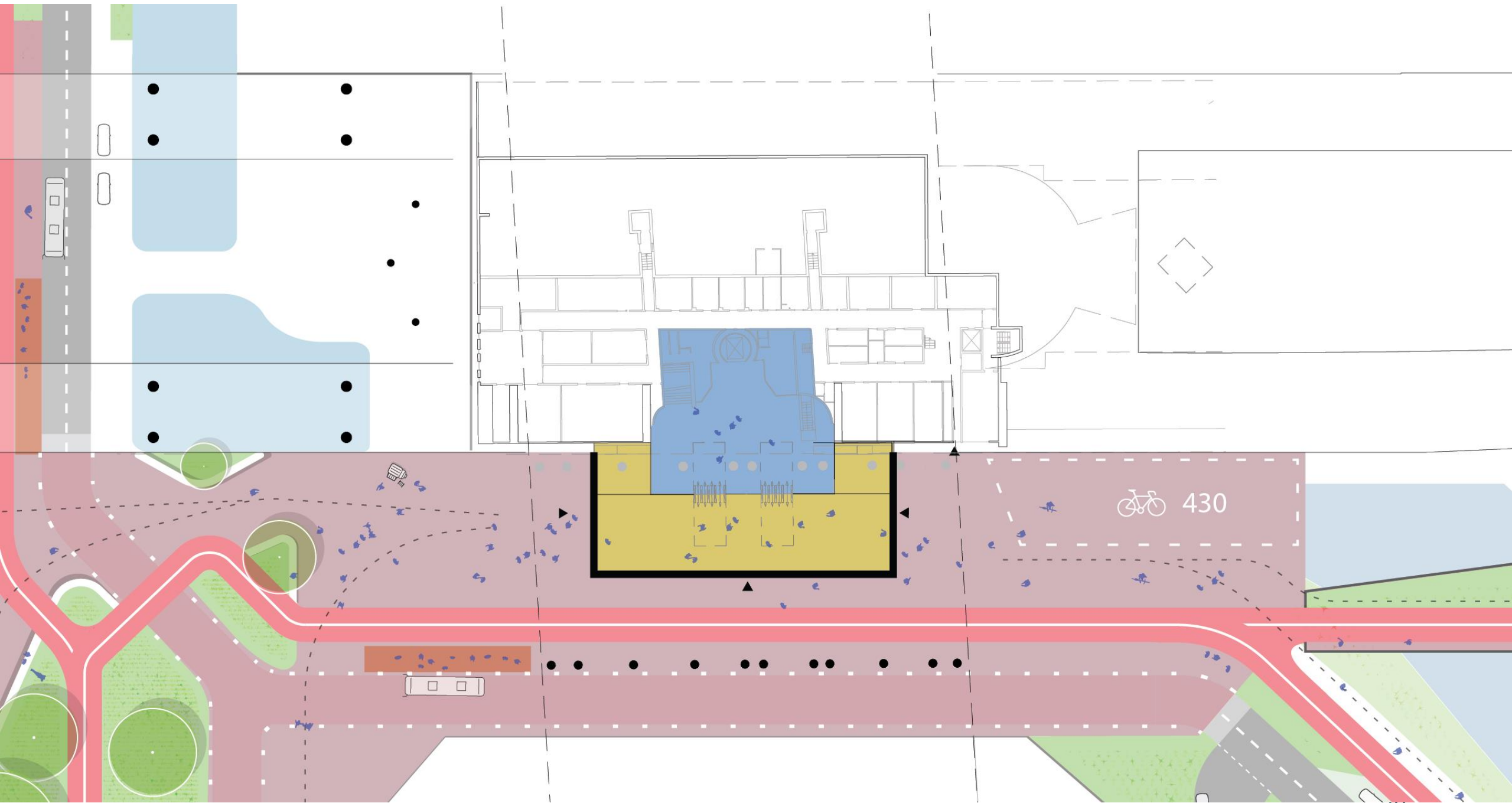




## Variant B: Plein volgt oost-west as

- fiets voorziening: westzijde niet gebouwd
- Fietspad: westzijde
- Busbaan: oostzijde
- Verkeer: 1 kruising
- Ruimtelijk: ruimer plein / harde oevers (fietsparkeren)
- Afstand bebouwing: bescheiden opwaardering onder viaduct











# Hoe gaan we verder na vanavond?

- Bundelen uitkomsten vanavond in verslag en aanscherpen van varianten
- Resultaten delen met onze opdrachtgevers: vervolg & besluit door bestuurders over vervolg planproces in 2025
- We werken gefaseerd. Uitwerking en uitvoering van plannen moet nog starten in de komende jaren



# Deel 2: in gesprek met elkaar

- We gaan uiteen in drie tafels
- Per tafel zijn er vertegenwoordigers van het project aanwezig aan wie u uw vragen/opmerking kunt stellen.
- U kunt aan hen per variant aangeven wat wensen, zorgen en aandachtspunten zijn. Daarover gaan we in gesprek
- Laat uw inbreng achter via de geeltjes!